

Požadavky na protokol č.2 – Mikrostruktura dřeva

1. **Popis** mikrostruktury – příprava vzorků pro světelnou mikroskopii a co lze na mikrosnímcích pozorovat
2. **Popis viditelných elementů na vybraných mikrosnímcích** – každý student na příslušném mikrosnímku popíše případnou existenci vybraných mikroskopických znaků své dřeviny ze cvičení při provádění mikroskopování, jednotlivé znaky označit v mikrosnímcích pomocí šipek a textace.

Odkaz na stažení výukového materiálu + e-learning (anatomická stavba dřeva)

http://ldf.mendelu.cz/unod/multimedia/stavba_dreva/ostatni/downloads/downloads.htm

http://ldf.mendelu.cz/unod/multimedia/stavba_dreva/index.htm

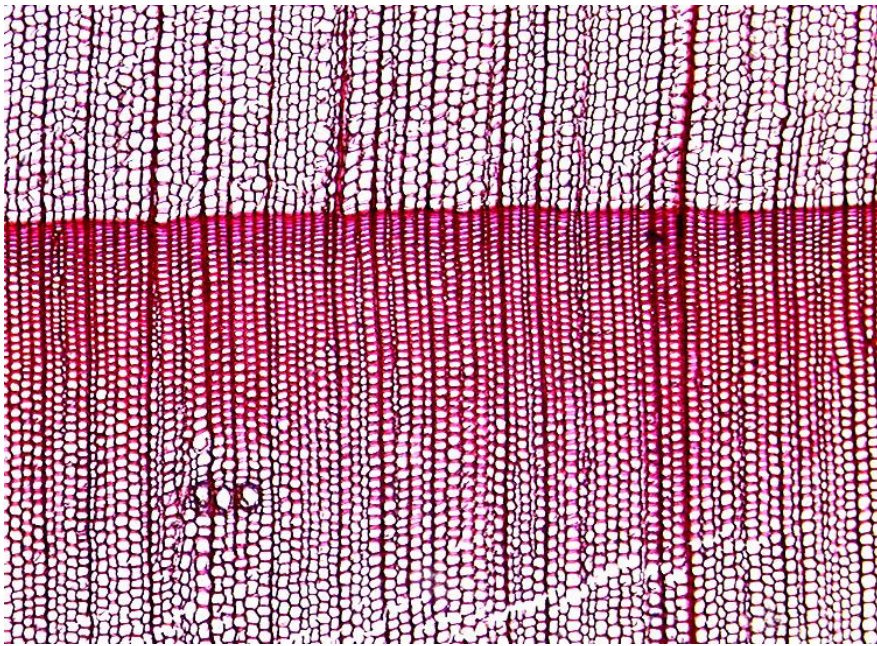
Smrk

Diagnostický znak	Hodnota	Viditelnost na řezech
ostrost přechodu mezi l.d. a l.d.	pozvolný	P
pryskyřičné kanálky	přítomny	P, T
výskyt podélného dřevního parenchymu	chybí nebo velmi ojedinělý	P, T
stavba a počet epitelových buněk pryskyřičných kanálků	tlustostěnné, menší 8-12	P, T
typ dřeňového paprsku	heterocelulární	R
Stavba buněčných stěn příčných tracheid	hladké zvlňžené	R
typ a počet teček v křížovém poli	piceoidní (2-4-6)	R
rozmístění dvojteček na stěnách tracheid	obvykle jednořadé	R
počet parenchymatických buněk na výšku dř.p.	10-15 (25)	T
ztluštění buněčných stěn tracheid	chybí	R, T
zvláštní znaky	zřídka krystaly v parenchymatických buňkách dř. p.	R

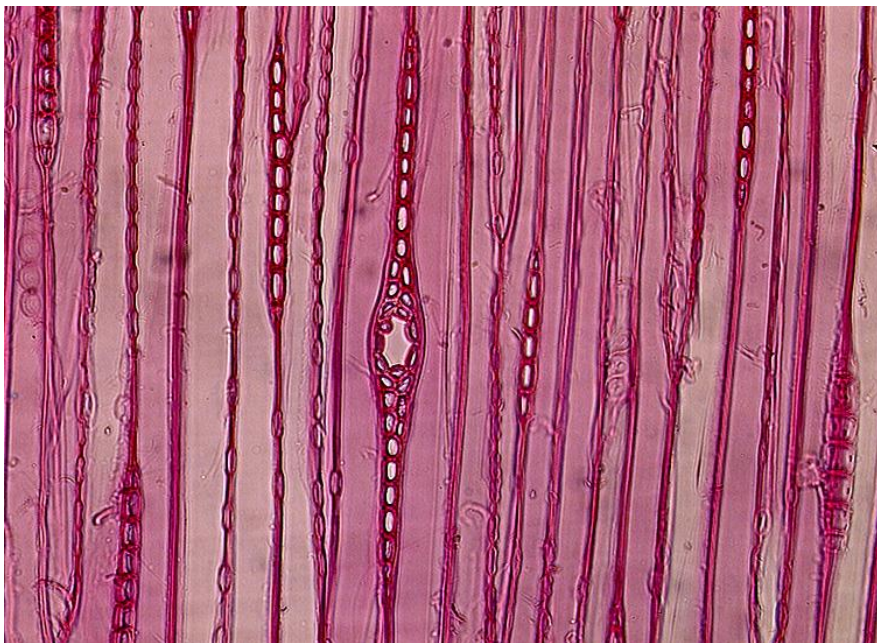
Dub

✓ Diagnostický znak	Hodnota	Viditelnost na řezech
vrstevnatost dř. paprsků	1 + mnohvrstevné	P, T
uspořádání jarních cév	převážně jednotlivě	P
uspořádání letních cév	radiální seskupení	P
typ perforace cév	jednoduchá	R
spirální ztlustěliny stěn cév	-	R, T
výskyt thyl v cévách		P, R, T
výskyt jádrových látek v cévách	-	P, R, T
typ dřevových paprsků	homogenní	R, T
rozšíření dř. p. na hranici letokruhu	-	P
typ ax. parenchymu apotracheálního	rozptýleně nakupený, žebříčkovitý až tg. síťovitý	P
typ ax. parenchymu paratracheálního	-	P
přítomnost a typ tracheid	vláknité, cévovité a vazicentrické	R, T

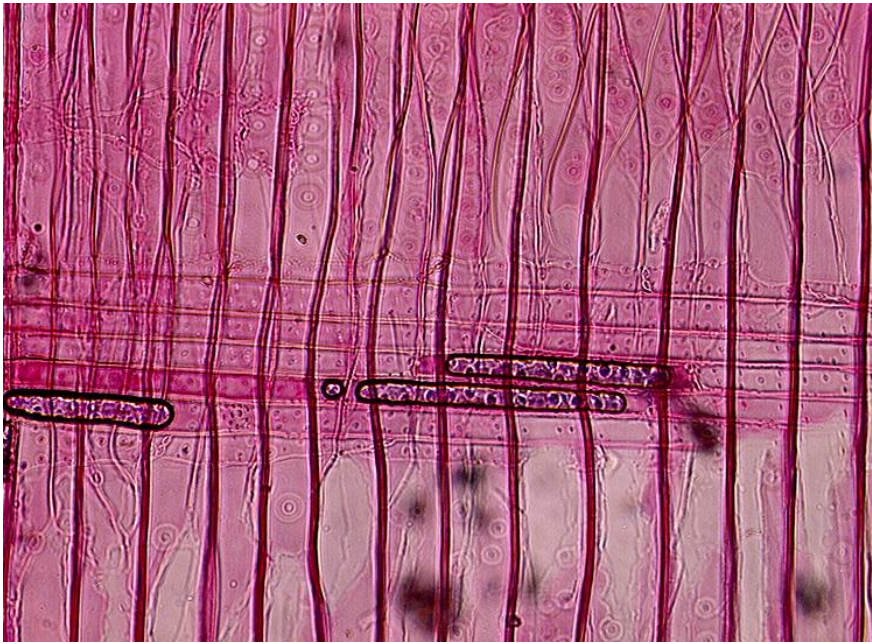
Smrk - příčný



Smrk - podélný



Smrk - podélný



Dub - příčný



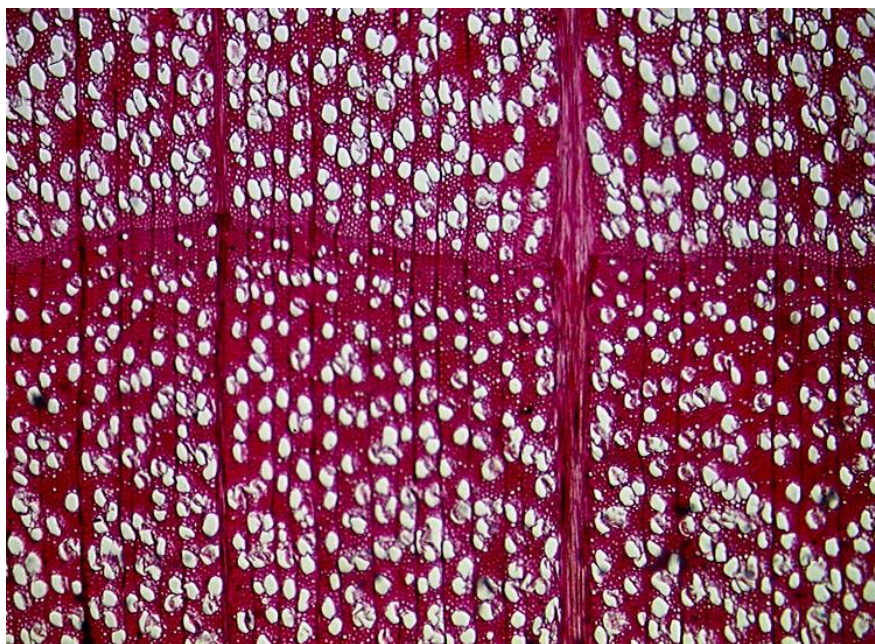
Dub - podélný



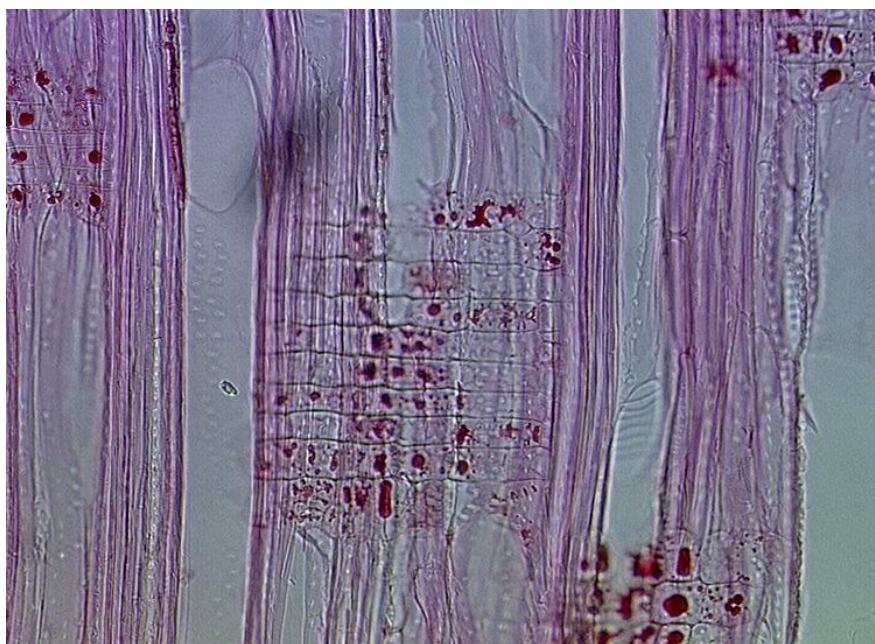
Dub - podélný



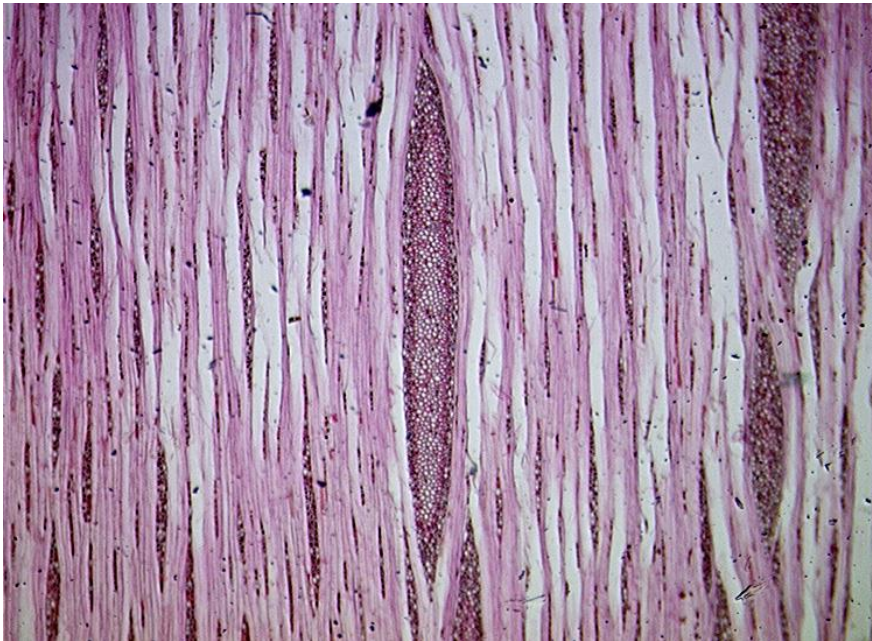
Buk - příčný



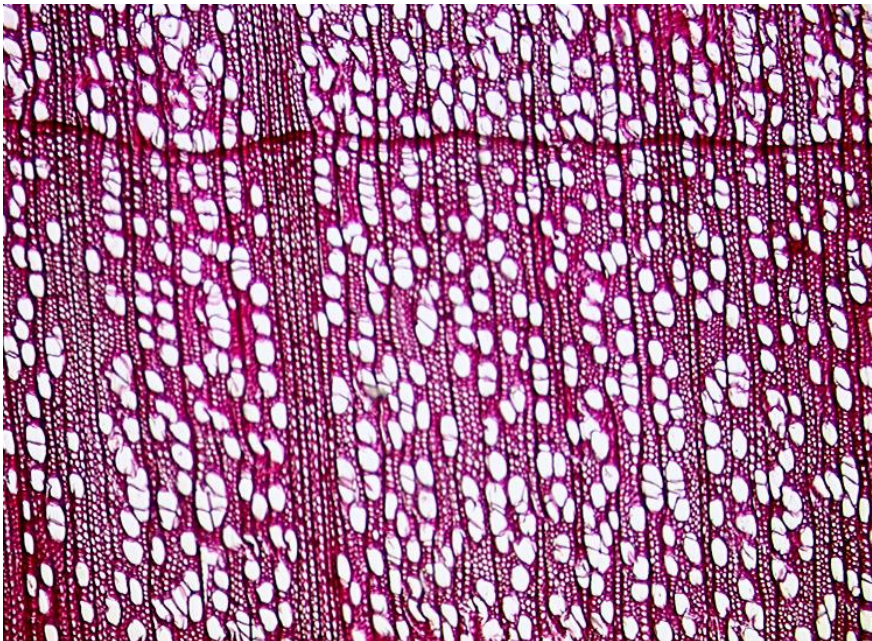
Buk - podélný



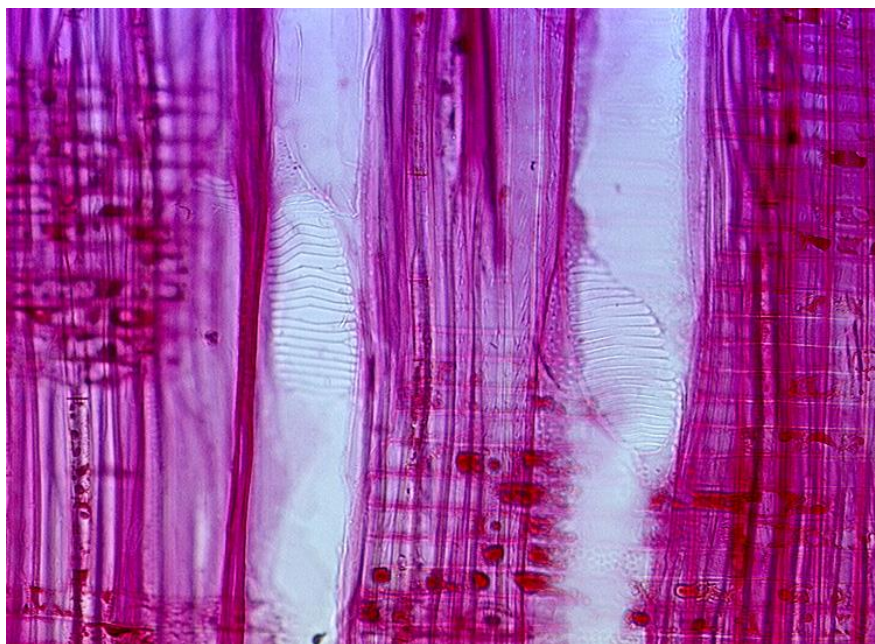
Buk - podélný



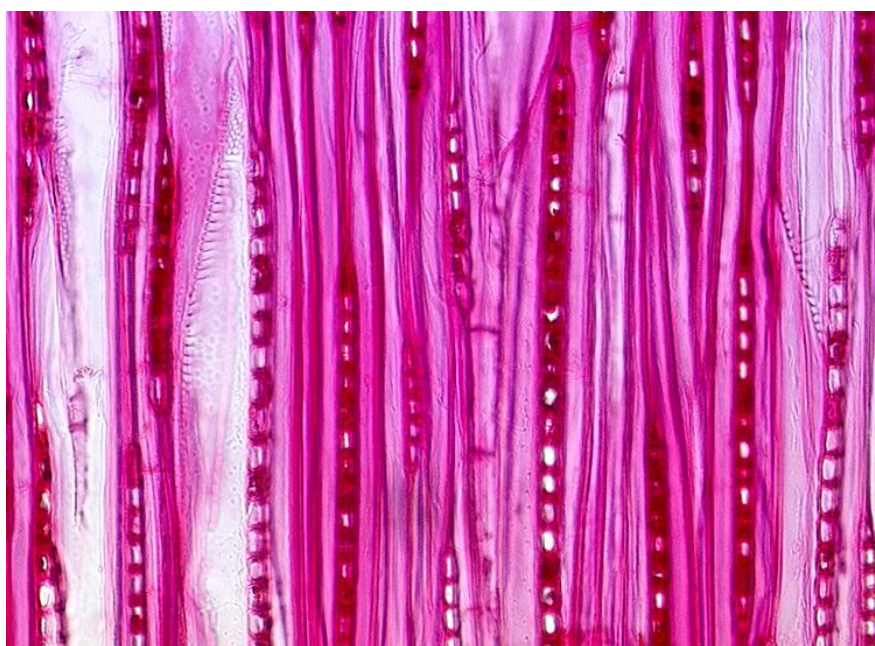
Olše – příčný



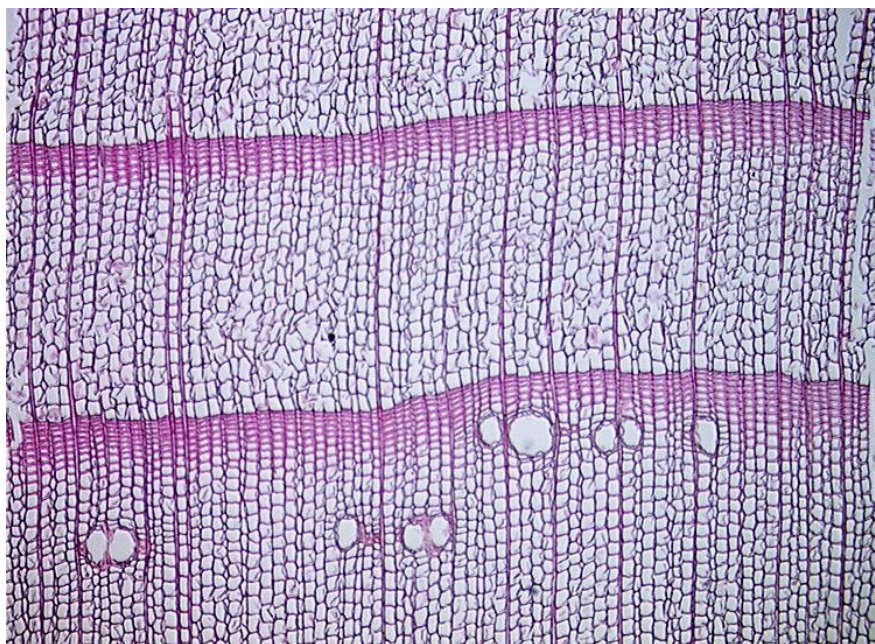
Olše – podélný



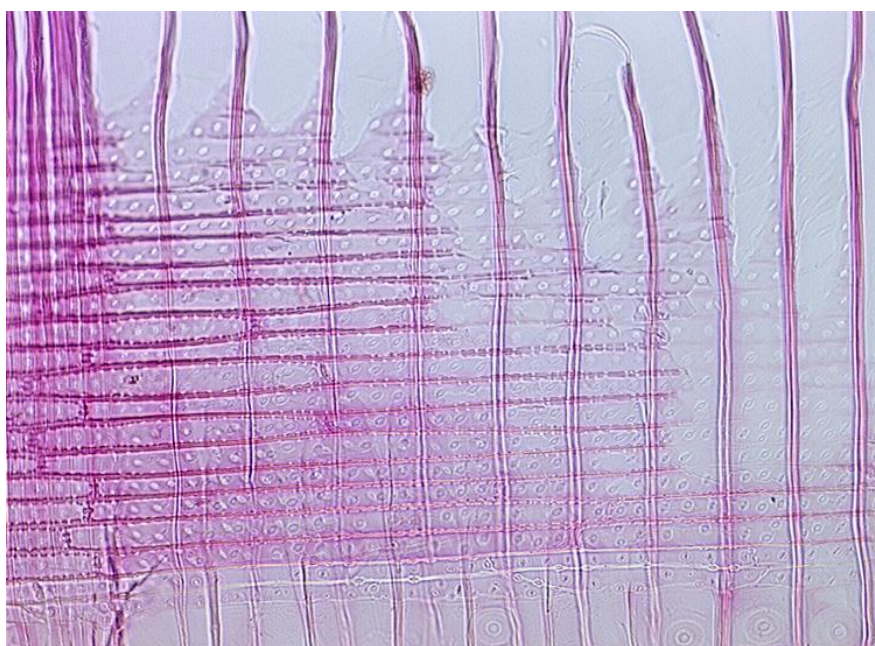
Olše – podélný



Modřín – příčný



Modřín – podélný



Modřín – podélný

